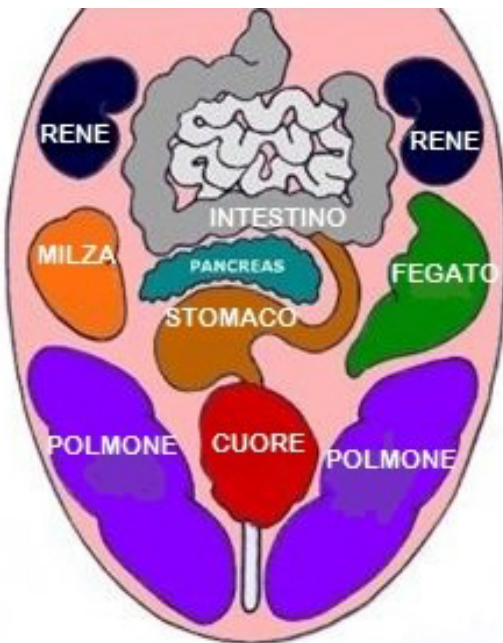


LA LETTURA DELLA LINGUA IN MTC

L'osservazione della lingua è uno dei pilastri nella diagnosi secondo la M.T.C. (Medicina Tradizionale Cinese).

Un vecchio medico cinese, descriveva la lingua come una cartina di tornasole che rivela le qualità fondamentali di una disarmonia. Essa fornisce infatti la chiara natura di una disarmonia, anche quando gli altri segni non sono chiari e contraddittori. L'esame della lingua si basa su quattro aspetti principali: il colore del corpo della lingua; la forma della lingua; l'induito (o patina) e la condizione di umidificazione.



- Il colore del corpo della lingua indica le condizioni del sangue, dello Ying Qi (energia nutritiva) e degli organi
- La forma della lingua indica lo stato del Sangue e della Ying Qi
- L'induito indica lo stato dei visceri
- La condizione di umidificazione indica lo stato dei liquidi corporei.
- Le variazioni della lingua riflettono lo stato degli organi interni.

a sinistra:

corrispondenze tra le zone della lingua e degli organi.

La lingua può presentare varie tonalità di rosso e vari gradi di umidità. Una lingua normale è ROSSO PALLIDO e leggermente UMIDA. Il caratteristico colorito sano risulta dalla presenza di abbondante Sangue portato alla lingua da un fluido movimento del Qi (energia). Se il colore si mantiene normale durante una malattia è un buon segno, ciò indica infatti che sangue e Qi non hanno sofferto.

Una lingua PALLIDA è meno rossa del normale ed indica Carenza di Sangue, Qi carente o eccesso di freddo (il freddo ostacola gli afflussi sanguigni). Una lingua più ROSSA del normale, indica una disarmonia da Calore (il calore aumenta gli afflussi di sangue).

Una lingua SCARLATTA è di un rosso più profondo del normale e suggerisce una condizione di calore estremo. Se si tratta di una disarmonia caratterizzata dal Calore Esterno (colpo di sole ad es.), questo indica che il calore è penetrato fin nei livelli più interni del corpo.



Una lingua PURPUREA corrisponde solitamente al fatto che il Qi ed il Sangue non si muovono armoniosamente e che vi è un quadro di Ristagno di Qi o di Sangue Rappreso.

Una lingua VIOLA pallido indica che l'ostruzione è legata al Freddo;

un colore **Viola-rossiccio** è segno che il danno al Sangue o ai Fluidi proviene dal calore.

In generale se la mancanza di circolazione è dovuta al Freddo, la lingua apparirà umida, mentre se essa è dovuta al Calore apparirà secca.

LA PATINA, incrostazione o muschio superficiale della lingua risulta dall'attività della Milza. Nel vaporizzare le essenze pure, la Milza innalza anche piccole quantità di sostanze impure, sotto forma di vapore. Queste sostanze fuoriescono sulla lingua. Certi testi parlano infatti della patina come di fumo. La patina è perciò intimamente legata alla funzione digestiva e riflette lo stato dell'apparato digerente. La patina può ricoprire l'intera superficie della lingua o formare soltanto delle chiazze. Può avere vario spessore, colore, consistenza e aspetto generale. In un individuo sano la densità della patina è relativamente uniforme, benché essa possa essere leggermente superiore al centro della lingua. La patina è sottile, biancastra e umida e lascia vedere in trasparenza la superficie della lingua. Una patina sottile può essere normale, ma può indicare durante una malattia una carenza. Una patina molto spessa è quasi sempre segno di Eccesso. Una patina che presenta chiazze di umidità indica un Eccesso di Fluidi o Umidità o di una carenza di Fuoco (Yang). Una patina molto asciutta o ruvida è segno di un eccesso di Yang o di Fuoco, o di una carenza di Fluidi. Una patina che sembra fermamente radicata sulla superficie della lingua, come erba che spunta dalla terra, indica Qi della Milza e dello Stomaco forte. Una patina che sembra galleggiare sulla superficie della lingua è segno di Qi della Milza e dello Stomaco debole. Quando la patina della lingua sembra essere stata rimossa, cosicché la lingua o parte di essa appare nitida si parla di lingua "pelata": essa viene descritta come simile alla carne di pollo quando gli è stata tolta la pelle. Una lingua pelata può indicare Carenza di Yin o di Fluidi, o Qi della Milza debole, incapace di innalzare il fumo.

BIANCO è il colore normale della patina. Ma in una malattia può indicare Freddo, specialmente se la lingua presenta un eccesso di umidità. Ma se la patina bianca ha la consistenza dei fiocchi di latte (o, come dicono i cinesi, del tofu non ancora formato) essa indica calore nello Stomaco. Una patina gialla suggerisce Calore; più è intenso maggiore è il calore.

Una patina NERA o GRIGIA è segno di estremo Calore o di estremo Freddo: estremo Calore se il corpo della lingua è rosso, estremo Freddo se invece è Pallido.

Anche la forma e il movimento vengono presi in considerazione. Una lingua normale non è né troppo grande né troppo piccola rispetto alla bocca e non ha né un aspetto gonfio né uno rinsecchito. Deve muoversi in maniera flessibile, ma non incontrollata e non deve tendere abitualmente in nessuna direzione. Dev'essere un tessuto liscio, senza screpolature e benché possa presentare papille in rilievo, non deve avere foruncoli o eruzioni rossastre. La lingua gonfia ha spesso contorni ondulati come se fosse segnata dai denti. Di solito una lingua gonfia deriva da Qi carente o da eccesso di fluidi.

Una lingua SOTTILE, più magra e piccola di una lingua normale indica di solito Carenza di Sangue o di fluidi.

Una lingua RIGIDA manca di flessibilità e assomiglia come dicono i cinesi, a un pezzo di legno. Questo tipo di lingua è associato di solito all'influenza del vento (esterno, o interno nel qual caso ci si riferisce al Fegato che il vento corrisponde nella relazione organo – fenomeni atmosferici) o all'ostruzione dell'energia del cuore da parte del muco che rallenta od impedisce il movimento dell'energia nel corpo e nel caso specifico del cuore che ha la sua espressione nel movimento della lingua.

Una lingua TREMANTE sembra vibrare incontenibilmente. Se essa è pallida è segno che il Qi è insufficiente a regolare stabilità e movimento. Se è rossa, significa che essa è agitata dal Vento interno (eccesso di fegato). Una lingua che ciondola come quella di un cane affannato indica in genere calore.

Una lingua CONTRATTA, incapace di essere sporta in fuori, associata ad un colorito pallido o violaceo, indica che la contrazione è dovuta al freddo. Se la lingua contratta è rossa è segno che il calore ha consumato i liquidi.

di Andrea Egidi, tratto da: www.nostopcenter.it/la-diagnosi-attraverso-la-lingua-m-t-c/

