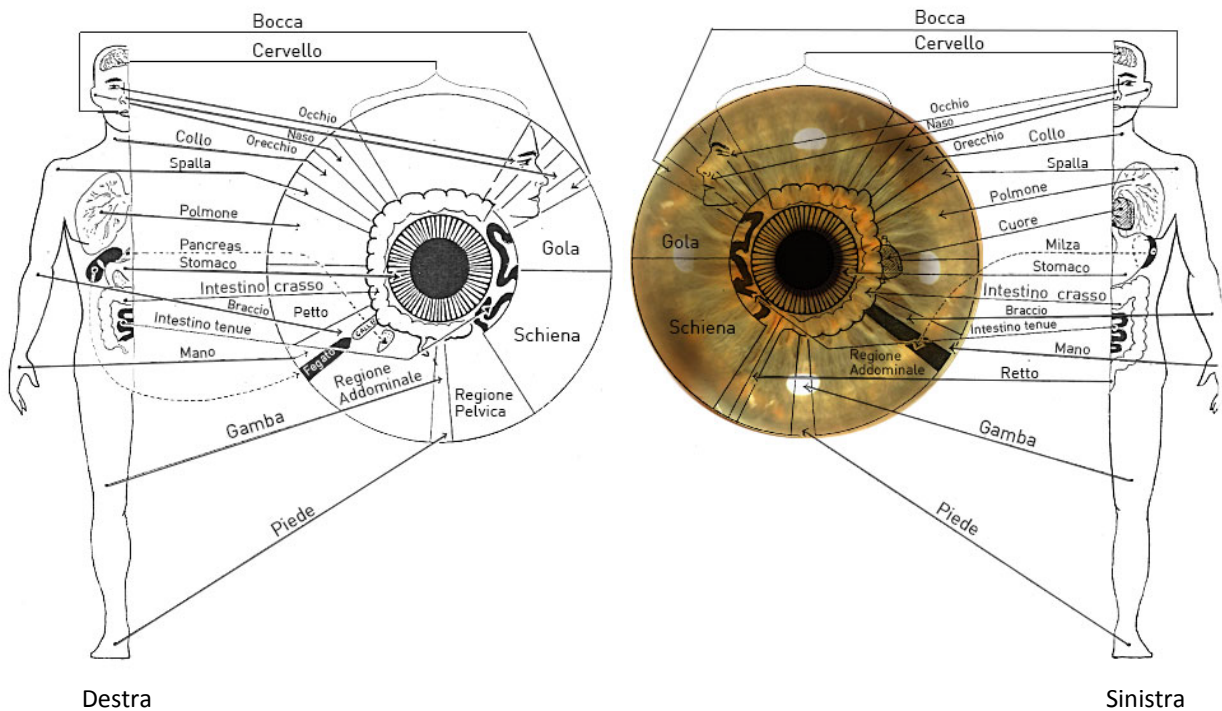


CENTRO TERAPIE NATURALI

www.centroterapienaturali.it
P.za Padre M. D'Aviano, 9 – 31046 Oderzo – TV - Tel/fax 0422/75.22.40
(segreteria: ma-me-ve: 9.30-11.00)

IRIDOLOGIA

Indagine Costituzionale bioenergetica



Mapa iridologica semplificata e corrispondenze organiche

Cos'è l'Iridologia?

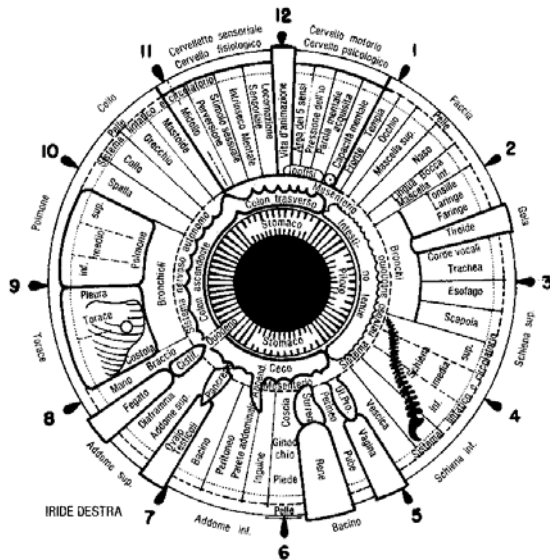
E' un metodo di analisi che permette di interpretare i vari segni morfologici dell'iride (macchie, segni, profili, pigmenti e colori) fornendo un'indicazione dello stato di salute bioenergetica dell'individuo. Le informazioni che l'iride trasmette, possono essere utilizzate efficacemente per prevenire od orientarci a sanare molteplici problematiche: infatti l'iride è una finestra sul nostro corpo che ci fa conoscere quello che è successo, quello che succede e quindi di prevenire ciò che potrà accadere nel nostro organismo, o lenire tramite metodi naturali situazioni presenti (naturopatia) .

Perché l'iride è diversa da persona a persona?

La teoria neurofisiologica che soggiace all'iridologia, ritiene che il cervello e l'apparato nervoso trasmettano all'iride, attraverso il nervo ottico, degli impulsi nervosi che tracciano l'alterazione del tessuto e del pigmento irideo. Se in un organo sussiste un'anomalia energetica, si ritiene venga registrata dal sistema nervoso centrale e poi impressa sull'iride, che diventa così una mappa topografica del corpo, in cui sono trascritte informazioni di importanza vitale. Tali anomalie si localizzano infatti in zone particolari dell'iride ed ogni posizione si riferisce ad un particolare organo, in accordo alla mappa topografica iridea: è così possibile rilevare un'alterazione a carico di un organo specifico, o una carenza di minerali, un accumulo di tossine o una insufficienza energetica.

L'iridologia moderna nasce dall'ungherese Ignatz von Peczeley (1826-1886). Parallelamente in Svezia, il pastore protestante Nils Liljequist aveva collegato alcune pigmentazioni dell'iride con dei cambiamenti che gli si erano manifestati dopo essere stato medicato con grandi dosi di chinino:

si era accorto, infatti, che i suoi occhi prima azzurri, presentavano delle macchie colore giallo-verde. Peczely e Liljequist si conobbero a Budapest, dove fecero amicizia e scambiarono le loro scoperte diventando così i pionieri dell'iridologia. Successivamente, Bernard Jensen negli Stati Uniti sviluppò la disciplina, la quale attualmente conta varie scuole in numerosi Paesi del mondo. Storicamente, l'iridologia è una disciplina della Naturopatia*.



Come funziona?

In genere si esegue una foto con uno strumento, l'iridoscopio. Le immagini poi sono ingrandite nel video e commentate. Ciò avviene all'interno del consulto naturopatico del dott. Fabio Ambrosi. La consulenza di naturopatia dura nel complesso circa un'ora.

Iride destra: mappa iridologica secondo scuola statunitense (B. Jensen).

La metodica è utilizzata anche dai medici?

Sì, in tutto il mondo esistono associazioni mediche di medici iridologi, benché con l'iridologia non si possano realizzare diagnosi in senso clinico, ma unicamente valutazione bioenergetiche di terreno.

Cosa possiamo conoscere con l'iridologia?

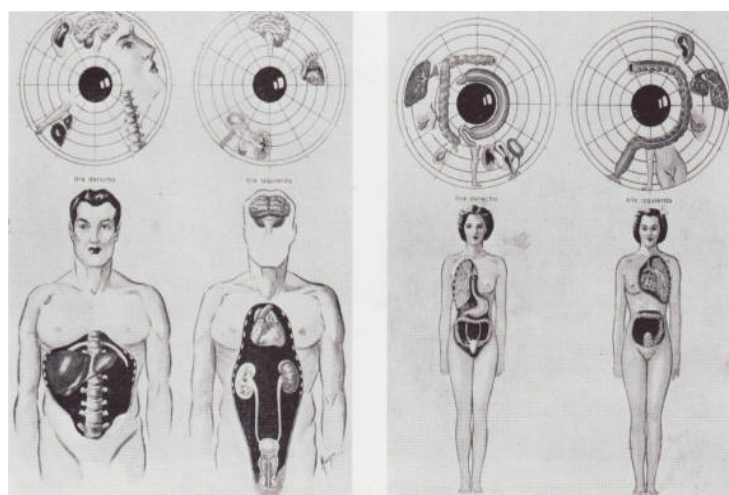
Costituzione organico-bioenergetica. Coefficiente di vitalità secondo Jensen. Stato di intossicazione organica e del sangue secondo questa dottrina. Localizzazione di depositi di tossine. Presenza di depositi metabolici (colesterolo, muco, umori). Propensioni ereditarie orientative. Deficienze nutrizionali. Capacità di assimilazione dei nutrienti. Ipo- e iperattività di organi e ghiandole. In particolare propensione funzionale al funzionamento dell'intestino. Effetti dello stress sull'intero organismo.

Cosa l'iridologia non determina.

In iridologia non si diagnosticano patologie, né ad esempio il livello di glicemia nel sangue o il livello di acido urico. Non è inoltre possibile determinazione lo stato di gravidanza o il sesso del nascituro.

Bibliografia:

- M. Cappellin: Iridologia Psicosomatica, Ed. Mens Sana.
- *F. Ambrosi "Naturopatia: dai Pionieri al 2000", Ed. GB Padova.
- F.Ambrosi- G. Buoninconti- A. Ieroschi: "Naturopatia Discipline Bionaturali - Storiografia e Attualità" - Ed. Sinape, 2022.



Sopra: correlazioni iridologiche, da un manuale della metà del secolo scorso.

Nota: il servizio effettuato è stato analizzato e certificato da perizia medico-legale.